

# Experiencia: Pre-evaluación de los documentos para el inicio de la gestión editorial



Revista  
**Actualidades Investigativas  
en Educación**

ELABORADO POR:

REBECCA VARGAS, ADRIÁN MURILLO, MELISSA VALVERDE

# Equipo de la revista AIE

---

## **Editora**

- Mag. Rebecca Vargas Bolaños

## **Asistente de Gestión Editorial**

- Bach. Adrián Murillo González

## **Equipo Técnico**

### ***Filóloga***

- Licda. Jenny Salas Moya

### ***Estadística***

- Bach. Melissa Valverde Hernández

# Contenido de la presentación

---

- Contexto AIE
- Flujograma editorial
- ¿Por qué de una pre evaluación?
- ¿Cómo se construyó?
- Aspectos por considerar
- Ventajas
- Ajustes futuros

# Contexto AIE

---

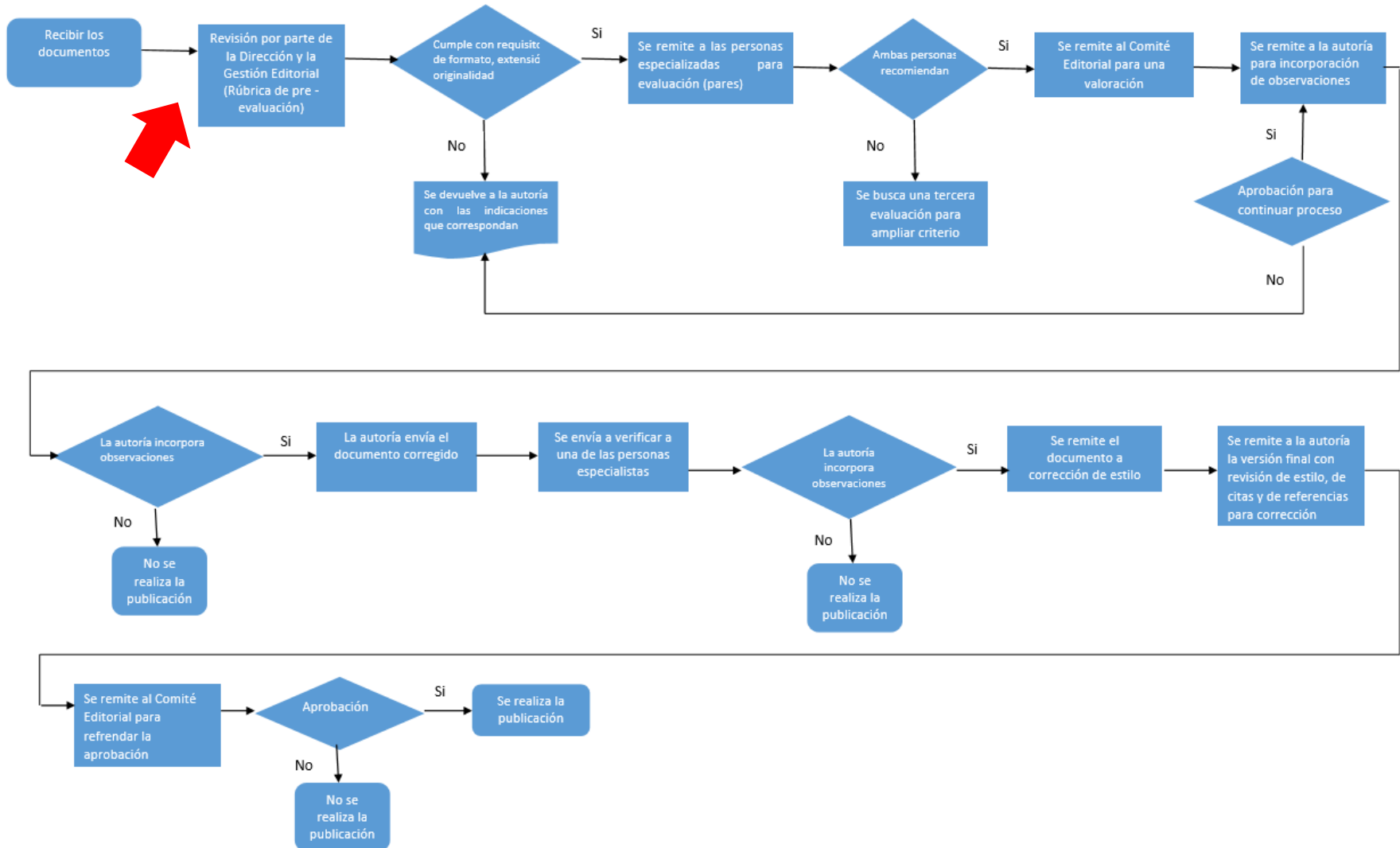
## **Tipo de documentos**

- Artículos Científicos
- Ensayos Científicos

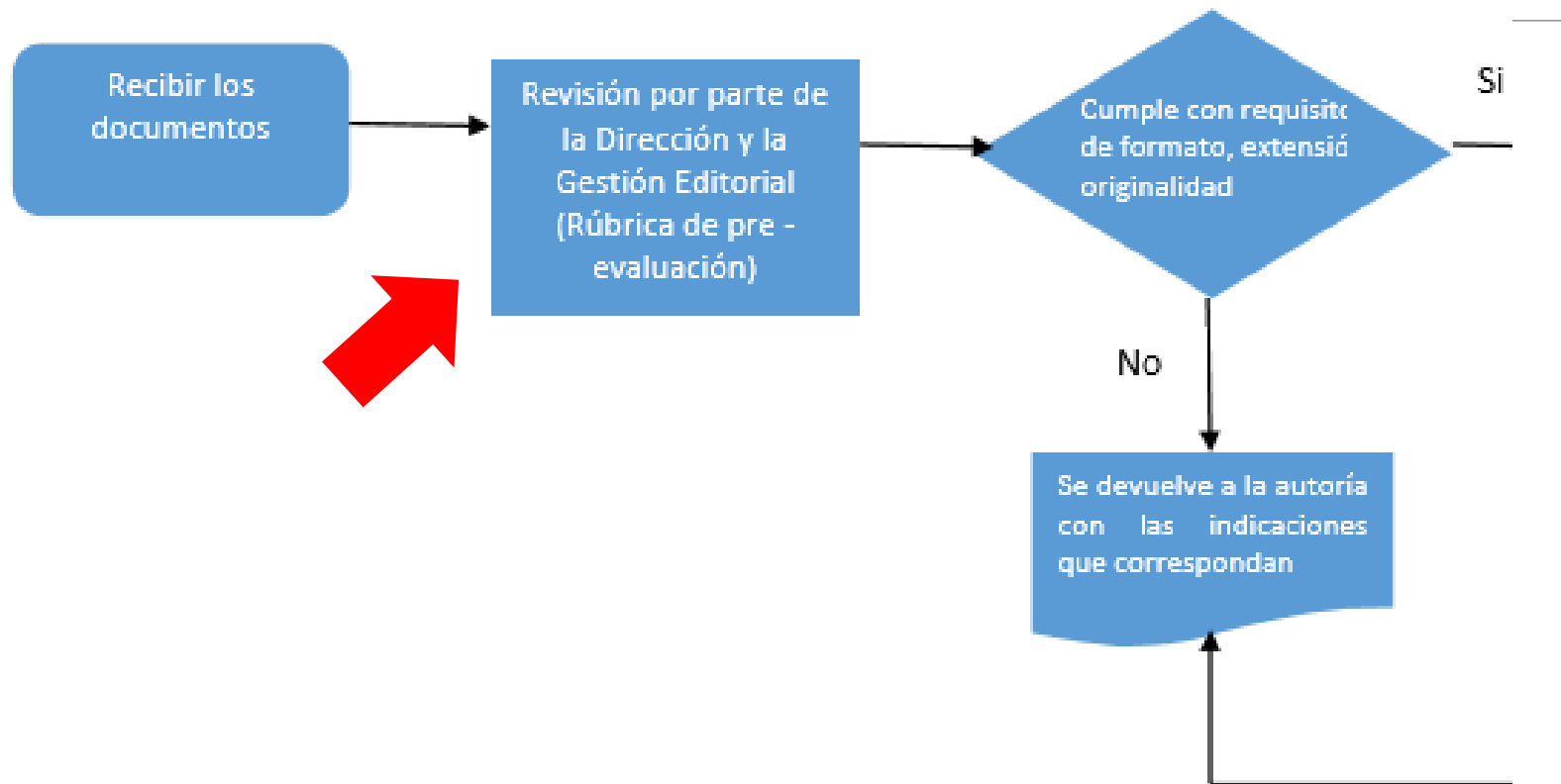
Frecuencia de publicación: cuatrimestral

Se reciben en promedio 45 documentos por número.

# Flujograma Editorial



# Flujograma Editorial



# ¿Por qué de una pre-evaluación?

---

- Calidad de los manuscritos sometidos a la publicación
- Revisión general del cumplimiento de las Normas para publicar en AIE
- No existía sistematización para la no aceptación del documento para iniciar el proceso editorial
- Asignación de puntaje para el cumplimiento de las Normas de la AIE
- Exigencia de parámetros editoriales para la persona autora
- Claridad de redacción del documento
- Instrumento contribuye al cumplimiento de criterios según los indizadores en los que se encuentra la revista

# ¿Cómo se construyó?

---

1. Elaborada por el equipo de la revista AIE
2. Detallar aspectos de las Normas
3. Definir parámetros (Filtros)
4. Asignar un puntaje para cada aspecto por considerar
5. Establecer una “Escala de aceptación del manuscrito”
6. Validación por parte del Comité Editorial

## **Retroalimentación**

- Plan piloto Vol. 19, núm. 3
- Aplicar la rúbrica de la pre evaluación oficialmente para el Vol. 20, núm. 1



# Aspectos por considerar

---

## Formalidad

- Carta Aceptación de Condiciones Editoriales

## Pertenencia

- Temática
- Actualidad de datos

## Formato

- Tipo de documento
- Aspectos de forma
- Estructura
- Extensión
- Referencias
- Tablas y figuras

## Estilo

- Corrección preliminar

# Ventajas

---

- Agiliza la revisión preliminar en el proceso de gestión editorial
- Transparencia y claridad para la persona autora con respecto a las normas relacionadas al formato y estructura del documento (no es una revisión de fondo del contenido)
- Guía que facilita la corrección por parte de quien escribe
- Aumenta la confianza por parte de las personas autoras
- Mejora el documento para ser evaluado por pares
- Revisión de aspectos críticos (referente teórico, apartado metodológico, modelo de citación)
- Se tramita más documentos en menos tiempo
- Agiliza tiempo de respuesta a la persona autora

# Ajustes futuros

---

- Incluir nuevos aspectos
- Ponderación en el puntaje
- Calcular estadísticas o indicadores de gestión editorial para la mejora continua del proceso
- Observar el efecto en los tiempos de revisión

# Gracias

---